



E&V ID W-046538

Residencias exclusivas en ubicación codiciada

SUPERFICIE CONSTRUIDA

aprox. 80 m²

Nº DE DORMITORIOS

1

SUPERFICIE TERRAZA

aprox. 21 m²

PRECIO

830.000 €



Detalles básicos

Superficie construida

aprox. 80 m²

Superficie Terraza

aprox. 21 m²

Nº de dormitorios

1

Precio

830.000 €

Nº de baños

1

Aire acondicionado

Aire acondicionado por conductos

Calefacción

Calefacción eléctrica, Bomba de calor
(Aire acondicionado)

Planta

1

Nº de plantas

3

Vistas

Vistas al puerto, Vistas a edificios, Vistas al paisaje

Nº de plazas de parking

1

Instalaciones comunes: piscina, gimnasio, garaje subterráneo, seguridad 24 /7



Fecha estimada de final de obra:

primavera de 2027



Comisión y condiciones

Disponibilidad a acordar.

Los datos expuestos son ofrecidos por terceros, meramente informativos y se suponen correctos. Nuestra empresa no garantiza su veracidad. La oferta se sujeta a errores, cambios de precio,

omisión y/o retirada del mercado sin aviso previo. Los gastos de transmisión patrimonial, notario y registro corren a cargo del comprador. Siguiendo la normativa española los gastos de comisión corren a cargo del vendedor.



Descripción de la propiedad

Residencia moderna y luminosa ubicada en Marina Botafoch, el enclave más exclusivo y vibrante de Ibiza. Este proyecto de obra nueva combina arquitectura contemporánea con la esencia mediterránea para redefinir el lujo en la isla. Desde sus amplias estancias y terrazas, se disfrutan vistas privilegiadas que abarcan los puertos deportivos, el horizonte marino y la silueta histórica de Dalt Vila.

La vivienda de un dormitorio dispone de un amplio salón-comedor con cocina abierta, aseo de cortesía, dormitorio principal con baño en suite y una terraza espaciosa, perfecta para crear un espacio exterior de diseño y confort que difumina los límites entre el interior y el exterior. Además, la propiedad incluye una plaza de aparcamiento privada.

Con líneas modernas, materiales premium y una distribución optimizada, esta residencia refleja la esencia más sofisticada y luminosa de Ibiza.

El bienestar forma parte esencial del proyecto, que incorpora un gimnasio exclusivo equipado por Technogym con la última tecnología para entrenamientos de fuerza, cardio y funcionales, permitiendo mantenerse activo sin salir de casa. En el exterior, la piscina se convierte en el corazón de la comunidad: un refugio de calma donde el sol y la vegetación autóctona crean un ambiente privado y armonioso, gracias a un paisajismo diseñado con especial cuidado.

Ideales tanto como residencia principal, segunda vivienda o inversión de lujo, estas propiedades están concebidas para ofrecer una experiencia de vida sin concesiones. Fusionan diseño, confort y exclusividad con absoluta naturalidad. Más que una residencia, representan un nuevo concepto de hogar en una isla sencillamente única.

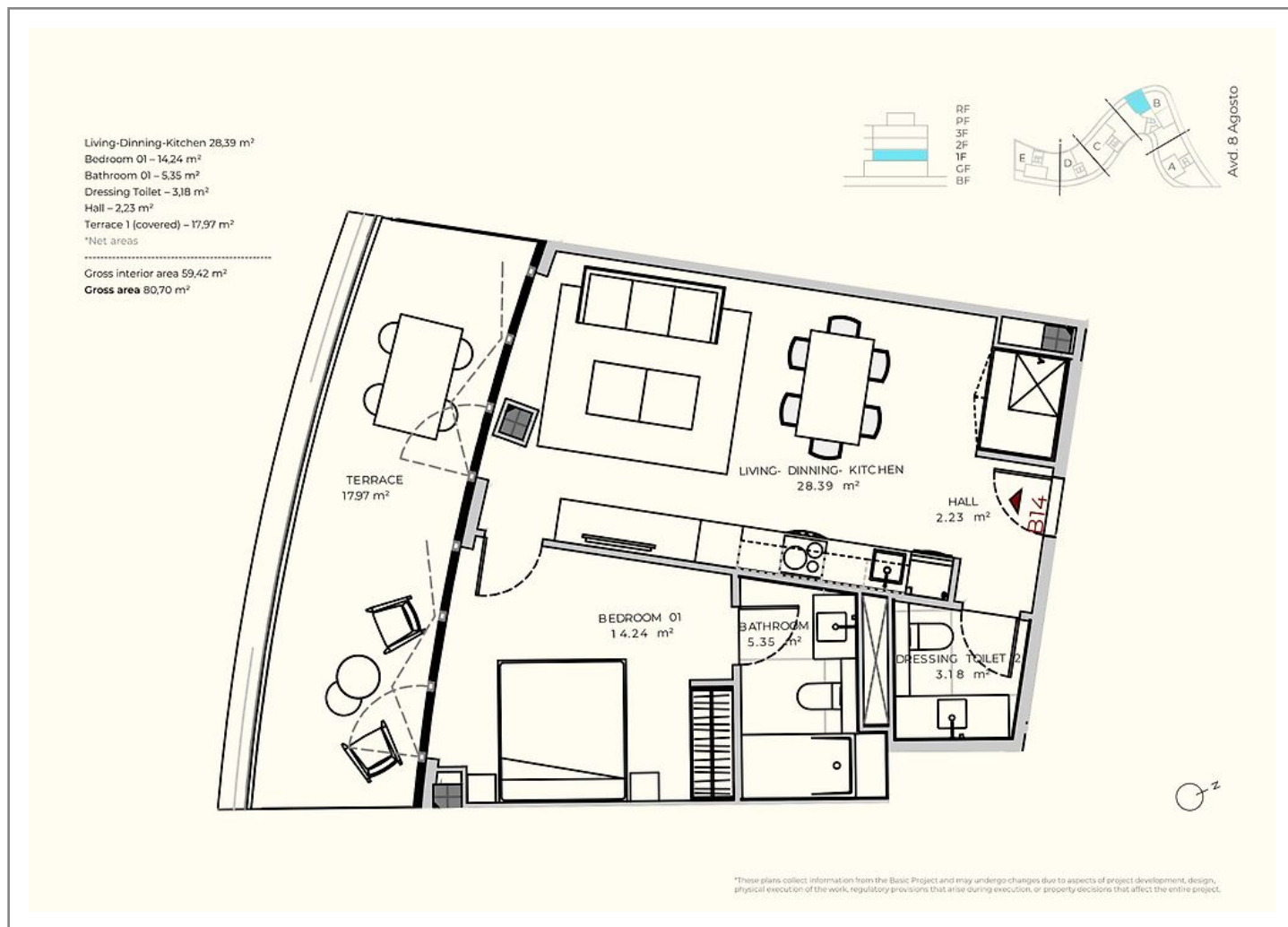


Descripción de la ubicación

Marina Botafoch representa la ubicación por excelencia en la ciudad de Ibiza: el corazón del estilo de vida más exclusivo de la isla. A solo 10 minutos del aeropuerto y frente a las espectaculares vistas del casco antiguo de Dalt Vila, esta zona vibrante combina a la perfección elegancia, confort y autenticidad. Entre yates de lujo,

restaurantes de renombre, boutiques de diseño y beach clubs de referencia, se respira un ambiente cosmopolita único. A pocos pasos, la playa de Talamanca ofrece tranquilidad junto al mar. Vivir aquí es formar parte del epicentro más deseado de Ibiza.





Plano de planta

Notas

De conformidad con lo establecido en la normativa vigente en Protección de Datos de Carácter Personal, le informamos que sus datos han sido incorporados en un fichero bajo la responsabilidad de Engel & Völkers Ibiza S.L., CIF B57138182, domicilio en Avda. Santa Eulalia, 17 bajos, 07800 Ibiza, España, con la finalidad de poder atender los compromisos generados por la relación que mantenemos con usted. Engel & Völkers Ibiza S.L. informa que procederá a tratar los datos de manera lícita, leal, transparente, adecuada, pertinente, limitada, exacta y actualizada. En cualquier momento podrá ejercer los derechos de acceso, rectificación, limitación de tratamiento, supresión, portabilidad y oposición, dirigiendo su petición a la dirección de correo electrónico Ibiza@engelvoelkers.com.

